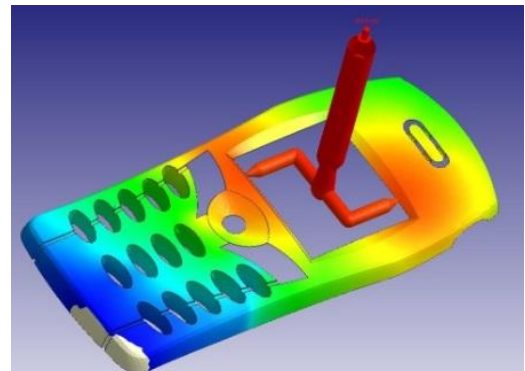
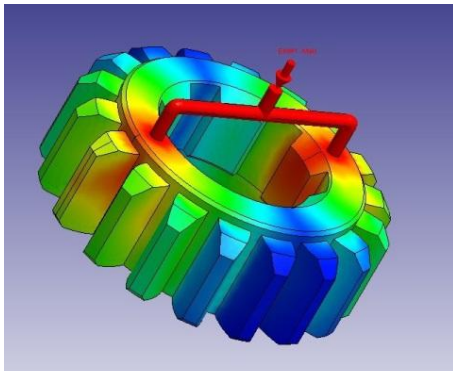




プラスチック射出成形

シミュレーション入門



日時

2026年5月29日(金) 13:00~17:00

場所

地方独立行政法人東京都立産業技術研究センター（本部）
東京都江東区青海 2-4-10

- ゆりかもめ「テレコムセンター」駅前
 - りんかい線「東京テレポート」駅下車 徒歩 15分
- 朝夕無料送迎バスあり、都営バス海 01 テレコムセンター駅前下車

申込締切日

2026年
5月19日
(火)

定員

6名

受講料

7,400円

特徴

- ・プラスチックの射出成形に特化した CAE の操作入門編
- ・有力なシミュレーションソフトウェアの全貌を把握できる
- ・ご持参の 3D-CAD データ*を用いて体験できる

詳細は裏面またはこちら



お問合せ先

地方独立行政法人東京都立産業技術研究センター お客様支援室 技術セミナー係
〒135-0064 東京都江東区青海 2-4-10 TEL:03-5530-2308
メール宛先: kenshu@iri-tokyo.jp

講習会

プラスチック射出成形シミュレーション入門

概要

プラスチックの射出成形は汎用的な成形方法の一つです。プラスチック溶融体を高圧で金型に流し込む射出成形法において、種々のトラブルに対応するためには長年の経験が必要です。近年、シミュレーションソフトウェアを使用し、金型内を擬似的に可視化することで様々なトラブルに対処できるようになりました。

本講習会では、プラスチックの射出成形シミュレーションについての講義と実習を行います。自由演習時にはご持参の3D-CADデータ*を用いてシミュレーションを体験することもできます。

プラスチック射出成形にシミュレーションの導入をお考えの方、ご興味をお持ちの方など、皆様のご参加をお待ちしております。

*3D-CADデータをご持参の場合は、step形式を推奨しますが、stl、Iges形式も可能です。USBメモリかUSB端子を有するポータブルHDをご用意ください。

スケジュール

時間	タイトル	講師
13:00～13:30	【講義】 プラスチック成形加工と材料特性の基礎 ・成形加工における材料特性と基礎について説明 ・成形加工性や性能に関する代表的なデータの意味と測定方法の紹介	東京都立産技業技術研究センター 材料技術グループ 研究員 上田 翼 高分子材料の技術支援、研究に従事
13:30～17:00 (適宜休憩)	【講義および実習】 プラスチック射出成形シミュレーション ・Moldex3Dの特徴・機能および解析事例紹介 ・Moldex3D Studio（プリ・ポスト）とメッシュ作成の操作体験、自由演習、Q&A	株式会社セイロジャパン Moldexソリューションセンター 課長 今嶋 晋一 氏 射出成形CAEシステムの販売およびサポートに従事

募集要項

利用約款

下記ウェブページでご確認ください。

<https://www.iri-tokyo.jp/seminar-event/>

応募資格

原則として、日本で設立登記された法人、個人事業主または創業を予定している個人
国の行政機関、地方公共団体、独立行政法人等その他これらに準ずる公的機関

申込方法

下記ウェブページの申込フォームから、お申込みください。

<https://www.iri-tokyo.jp/seminar-event/seminar-260529/>

受講可否

受講予定者には、請求書およびコンビニ払込書を郵送いたします。

定員などの関係で受講をお断りする場合、電話また電子メールでご連絡いたします。